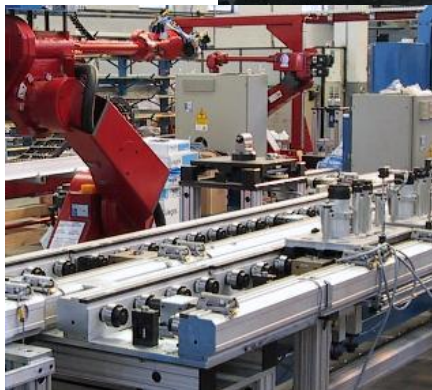
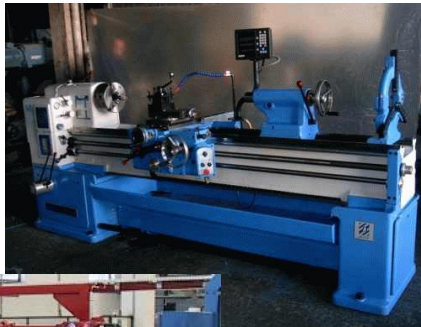


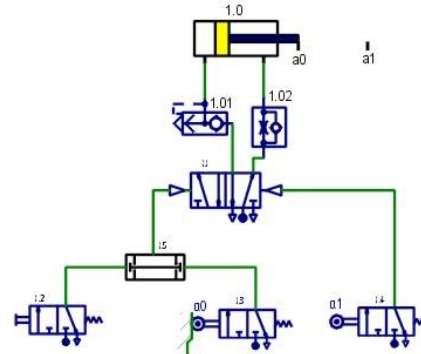
## COMPETENCIAS PROFESIONALES

Este profesional será capaz de:

- Montar y mantener maquinaria y equipo electromecánico.
- Montar y mantener los sistemas eléctrico y electrónico de maquinaria y equipo industrial.
- Montar y mantener los sistemas neumáticos e hidráulicos de maquinaria y equipo industrial.
- Montar y mantener instalaciones y automatismos eléctricos, neumáticos e hidráulicos en edificios y naves industriales
- Programar, conducir y mantener el equipo industrial de líneas de producción automatizadas.
- Realizar la Administración, gestión y comercialización en una pequeña empresa o taller.



### INSTALACIÓN Y MANTENIMIENTO



## SALIDAS PROFESIONALES

Puestos de trabajo que puede desempeñar:

- Mecánico de mantenimiento.
- Electricista de mantenimiento.
- Electromecánico de mantenimiento.
- Montador industrial.
- Conductor/mantenedor de línea automatizada.
- Programador/mantenedor de autómatas industriales.

## PLAN DE FORMACIÓN

En el centro educativo a través de una formación técnico-práctica, cursando los siguientes módulos, con sus correspondientes horas semanales:

Primer curso:

- |   |    |
|---|----|
| • Técnicas de fabricación.                | 7h |
| • Técnicas de unión y montaje.            | 4h |
| • Electricidad y automatismos eléctricos. | 7h |
| • Automatismos neumáticos e hidráulicos.  | 7h |
| • Formación y orientación laboral.        | 3h |
| • Inglés técnico.                         | 2h |

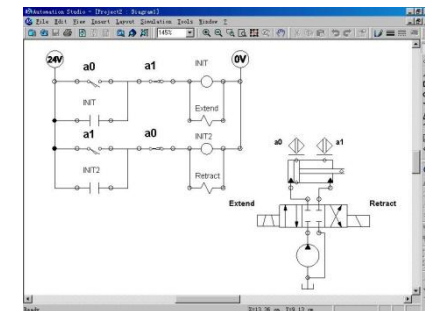
Segundo Curso (1º y 2º trimestre):

- |  |    |
|--|----|
| • Montaje y mantenimiento mecánico.                | 9h |
| • Montaje y mantenimiento eléctrico-electrónico.   | 9h |
| • Montaje y mantenimiento de líneas automatizadas. | 9h |
| • Empresa e iniciativa emprendedora.               | 3h |

En empresas, al finalizar la formación en el centro educativo, completándola y realizando tareas propias de la profesión

Segundo curso (3º trimestre):

Formación en centros de trabajo. (FCT) 400 h



## ACCESO A ESTAS ENSEÑANZAS

### ACCESO DIRECTO:

- Título de Graduado en Educación Secundaria Obligatoria.
- Título de Profesional Básico (FPB).
- Título de Técnico o equivalente.
- Haber superado la prueba de **acceso** a la **universidad** para mayores de **25 años**.

### ACCESO MEDIANTE PRUEBA O CURSO:

Para aquellos aspirantes que tengan 17 años y hayan superado el Curso de formación específico para el acceso a ciclos de grado medio o la Prueba de acceso correspondiente.

### ACCESO MEDIANTE OFERTA MODULAR

Si el aspirante tiene los requisitos de acceso a Ciclos Formativos de Grado Medio pero quiere flexibilizar sus estudios de FP, y para los que NO cumplan dichos requisitos:

- Tener 18 años cumplidos en el año en que comienza el curso.

Este acceso se podrá realizar, solo si hay vacantes en los módulos solicitados.

## ESTUDIOS SUPERIORES

El Título de Técnico en Carrocería, da acceso a los siguientes estudios:

- Bachillerato: acceso directo.
- Ciclo Formativo de grado superior.

## MATRICULACIÓN

En la Secretaría del centro:

Avenida Francisco Aguirre, 220  
Talavera de la Reina - 45600

Tel **925 80 12 50** - Fax **925 80 12 70**

Correo-E: [secretaria@iesjuanantoniocastro.es](mailto:secretaria@iesjuanantoniocastro.es)

Página Web: <http://www.iesjuanantoniocastro.es>

## OTROS CICLOS FORMATIVOS

Además, se pueden cursar en este centro los siguientes ciclos formativos.

### **Grado Medio:**

- Instalaciones de Telecomunicaciones.
- Instalaciones Eléctricas y Automáticas.
- Carrocería.
- Electromecánica de Vehículos Automóviles.
- Mecanizado.

### **Grado Superior:**

- Sistemas de Telecomunicaciones e Informáticos
- Automatización y Robótica Industrial.
- Proyectos de Edificación.
- Automoción.
- Prevención de Riesgos Profesionales.



I.E.S. Juan Antonio Castro  
Talavera de la Reina

Técnico en  
MANTENIMIENTO  
ELECTROMECAÁNICO

